

ホームページのご案内

当社ホームページでは、IR情報をはじめ豊富なインフォメーションを掲載しています。
どうぞご利用ください。

<http://www.k-higashimaru.co.jp>



▼トップ画面



▼IR情報トップ画面



株式会社ヒガシマル

検索

当社Amazonネット販売サイトもどうぞご利用ください。

▶ヒガシマルシェ (ヒガシフーズ直販)

<https://www.amazon.co.jp/s?i=merchant-items&me=A5DKPY693DRZL>



株式会社ヒガシマル

〒899-2594
鹿児島県日置市伊集院町猪倉20番地
TEL: 099-273-3859(代表)



第42期 株主通信

2020年4月1日～2021年3月31日



豊かな食への
探究心とともに



株式会社ヒガシマル

証券コード：2058

ごあいさつ

平素は格別のご高配を賜り厚く御礼申し上げます。

ここに第42期(2020年4月1日から2021年3月31日まで)の事業の概況をご報告申し上げます。

昨今のコロナ禍により依然としてご不便やご不安等が伴う日々が続いておりますが、株主の皆さまにおかれましては、くれぐれもご自愛の程を心よりお祈り申し上げます。また今後とも変わらぬご支援、ご鞭撻を賜りますよう、よろしくお願い申し上げます。

2021年6月

代表取締役会長 **東 吉太郎**

代表取締役社長 **東 勤**

ヒガシマルグループの事業展開

高付加価値商品を提供することで、
お客さまの発展と社会の進化に貢献する。



マーケティング

情報収集力を高めた顧客指向営業



水産事業

地球の水産資源をさらに豊かに



食品事業

伝統の味を現代に活かす



研究開発

No.1クオリティの創出

ウィズコロナ時代における多様な より一層の安全・安心な商品提供に

Question 当期決算の概要等について教えてください。

Answer 安定した事業継続に努める中、
利益面の改善を順調に図ることができました。

当社グループでは、新型コロナウイルス感染拡大防止と安全衛生管理を徹底しながら、「コンプライアンス経営」「品質・安全の追求」「研究開発の強化」「海外市場の開拓」の積極的推進や、水産部門での食品安全規格「ISO22000」の取得など、安定した事業継続に努めてきました。またコロナ禍という厳しい状況下ではありましたが、水産事業では新規取引先の獲得や受託製品の伸長、食品事業では巣ごもり需要の取り込みなど、各事業で一定レベルの成果を図ることができました。これらの結果、当期連結業績では減収幅を最小限にとどめる中、利益面では営業損失幅の圧縮、また経常利益並びに親会社株主に帰属する当期純利益では黒字転換を果たすことができました。

Question 水産事業の現況及び今後の主要施策についてお聞かせください。

Answer 新たな付加価値商品の開発とコスト削減・
生産性効率の向上を並行展開してまいります。

当期では、エビ飼料類は、新型コロナウイルス感染拡大の影響により、養殖業者が投入制限したこともあり前期を下回りました。ハマチ飼料類及びマダイ飼料類は、対象魚種養殖の夏場の高水温による斃死の影響はあったものの、新規販売先の獲得、受託生産販売が増加し前期を上回りました。

ニーズへの対応と、 努めてまいります。

子会社では種苗生産・養殖事業について、コロナ禍による需要減の影響から前期を下回り、厳しい事業環境となりました。

今後に向けては、お客さまの多様なニーズに応える新たな付加価値商品の開発、及び改良を推進すると共に、コスト削減・生産性効率の向上に取り組み、売上及び利益率のアップに努めてまいります。またコロナ禍でも堅調であった鮮魚販売については、グループ間の情報連携を深化させることで更なる拡大を目指してまいります。

Question それでは続いて、食品事業の状況及び
今後の方針等についてはいかがですか？

Answer 一層の生産力&シェアアップへ向けて
麺類の新工場建設に着手しました。

当期では、巣ごもり需要・内食需要拡大の中、他社品薄のそうめん類は確実な商品供給が奏功し、前期を上回りました。カップ類も定期的な新商品提案により大手コンビニチェーンの採用に繋がり、前期を上回りました。また、即席めん類/皿うどん類/カップ類についても堅調に推移しました。子会社では、カレー類の堅調な販売が継続し、量販店を中心に定番商品も前期を上回るレベルで安定的に伸長しました。

今後に向けては、引き続き主力とする「皿うどん類」「即席めん類」「カップ類」の拡大を目指してまいります。また現在、麺類の新工場の建設に着手し2022年春先の新規稼働を目指しているところであり、これを機に生産力アップ・シェア拡大に努めてまいります。

Question 株主の皆さまへのメッセージをお願いします。

Answer 1株当たり9円の配当を
実施させていただきました。

当社は、株主の皆さまへの配当の充実を図りながら、将来の事業展開と経営体質強化のために必要な内部留保を確保しつつ、安定した配当を継続していくことを基本方針としております。この方針に基づき、当期の年間配当金は1株当たり9円とさせていただきます。

新型コロナウイルスワクチンの供給が進み、市場環境は徐々に回復基調へ向かうことが予想また期待される中、当社グループでは感染対策に万全を期しながら、各施策の着実な遂行に努め、2022年3月期では増収及び営業利益の黒字化を目指してまいります。今後ともヒガシマルグループに対するご支援の程を、何卒よろしくお願い申し上げます。

●2022年3月期の見通し

科目	通期予想	前期比
売上高	12,579百万円	3.0%増
営業利益	429百万円	-
経常利益	468百万円	512.0%増
親会社株主に帰属する 当期純利益	264百万円	3.6%減

食品部門


日置市ブランド認定の逸品として登録されました

創業当時よりお客様から愛されている乾麺の「うどん丸」「うどん平」と、動物性原料・化学調味料等不使用の棒状ラーメン「侍ラーメン2人前」が、日置ブランド認定の逸品として日置市に登録されました。鹿児島県日置市から、「日置らしい」魅力ある逸品を皆さまへお届けします。

日置ブランド 認定の逸品

日置ブランド (紅梅色:日置の市花)

- 「日置」の自然、食、歴史及び文化を表す日置らしい商品であること。
- 高い信頼性をもった商品であること。
- 消費者ニーズに合致し、市場性が高い商品であること。
- 日置ブランドのイメージアップへの貢献が期待できること。




HIOKI BRAND

日置ヴィンテージ 認定の逸品

日置ヴィンテージ (シルバー色)

- 日置ブランド基準を満たし、かつ、次のいずれにも該当するものであること。
- 歴史が深く、長年愛着をもたれている商品であること。
- 日置市内だけでなく、市外での認知度も高く、これからも守る価値のある商品であること。



HIOKI VINTAGE

野菜と一緒においしいベジラーメン
侍ラーメン 2人前

野菜とスパイスの辛旨スープにモチッとコシのあるノンフライ麺が絶妙。彩り野菜をトッピングして、お好みのベジラーメンをお楽しみください。



昔ながらのうどんの味を今も
うどん丸・うどん平

吟味された小麦粉と食塩水のみで練り上げた干しうどんは、長く親しまれているロングラン。昔ながらの丸くて太い麺と平らな麺の2タイプがあり、多彩な料理で楽しめます。



お買い求めは、お近くの小売店、「日置ブランドの逸品」ネットサイト及び、その他当社Amazonネット販売サイトでぜひどうぞ!!

ひおき市 HIOKI BRAND JAPAN
<https://hioki-brand.net/brand/>

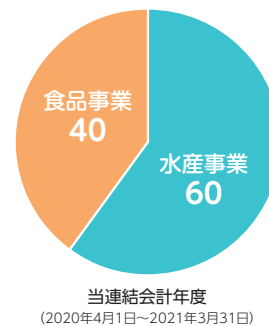


Amazonで提供中

<https://www.amazon.co.jp/s?i=merchant-items&me=A5DKPY693DRZL>



売上高構成比 (単位:%)

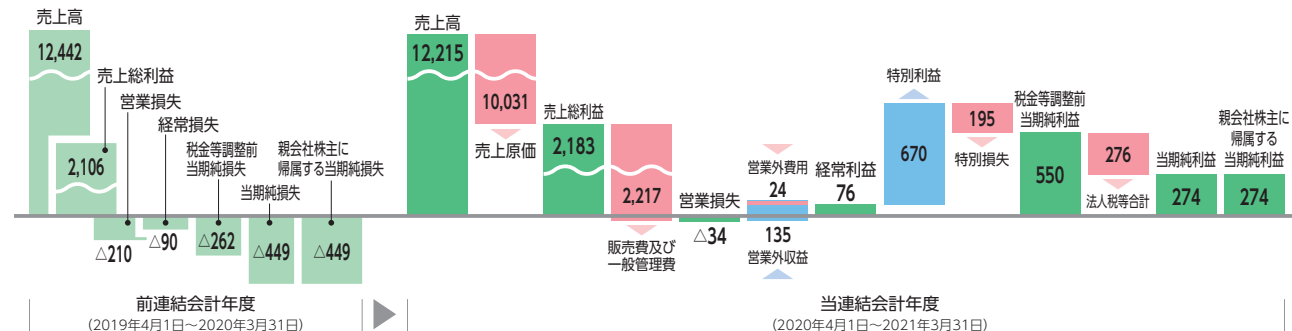


財政状態の概要 (単位:百万円)

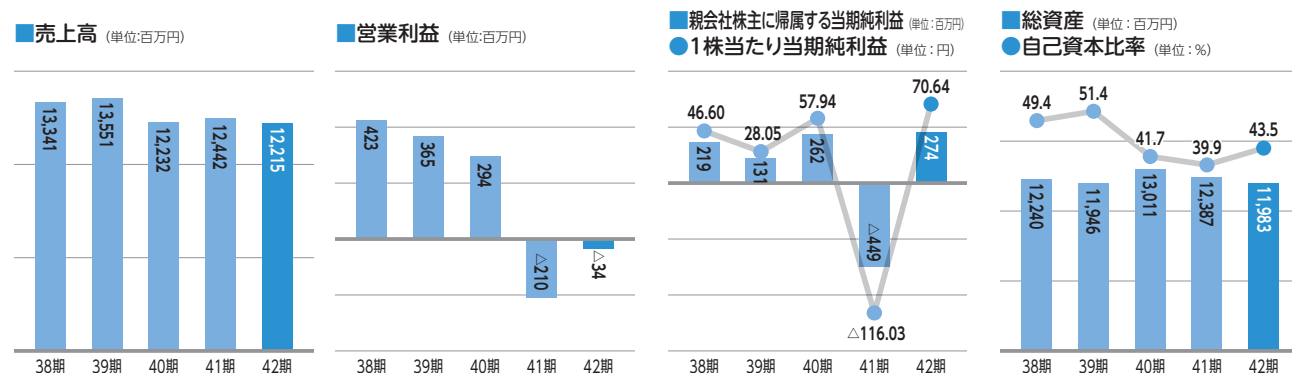
前連結会計年度 (2020年3月31日)		当連結会計年度 (2021年3月31日)	
資産合計	12,387	資産合計	11,983
流動資産	6,179	流動資産	6,286
固定資産	6,208	固定資産	5,696
負債	12,387	負債	11,983
流動負債	4,961	流動負債	4,640
固定負債	2,483	固定負債	2,125
純資産	4,942	純資産	5,217

有形固定資産 4,285
無形固定資産 207
投資その他の資産 1,203
株主資本 5,078
その他の包括利益累計額 139

損益の概要 (単位:百万円)



主な連結経営指標の推移



会社概要

(2021年3月31日現在)

会社の概要

設立	1979年(昭和54年)10月2日
商号	株式会社ヒガシマル(HIGASHIMARU CO.,LTD.)
本社	〒899-2594 鹿児島県日置市伊集院町猪鹿倉20番地
資本金	6億390万円
従業員数	185名
事業内容	水産事業 養殖用配合飼料の製造・販売 食品事業 乾麺、即席めん、皿うどん、めんつゆ等の製造・販売

役員 (2021年6月25日現在)

代表取締役会長	東 吉太郎	取締役(監査等委員)	下諸 清美
代表取締役社長	東 勤	取締役(監査等委員)	湯浦 一徳
常務取締役	東 理一郎	取締役(監査等委員)	西 達也
取締役	出来 正樹		
取締役	東 幸佑		

拠点一覧

本社工場	〒899-2594 鹿児島県日置市伊集院町猪鹿倉20番地
鹿児島工場	〒891-0131 鹿児島県鹿児島市谷山港2丁目1番11号
串木野工場	〒896-0046 鹿児島県いちき串木野市西薩町15番2号
東京営業所	〒143-0016 東京都大田区大森北2丁目4番18号 大森ビル3F
大阪営業所	〒573-0027 大阪府枚方市大垣内町2丁目12番10号 スターライトビル301
四国営業所	〒798-0035 愛媛県宇和島市新町1丁目1-25 岩永ビル1F
福岡営業所	〒816-0921 福岡県大野城市仲畑2丁目8番12号 シャトーポルターダ104
沖縄営業所	〒901-0313 沖縄県糸満市字賀数444-3 サクセス賀数1F
臨海研究所	〒896-0046 鹿児島県いちき串木野市西薩町15番2号

主な連結子会社

マリンテック株式会社
〒441-3605 愛知県田原市江比間町新田370番地 TEL(0531)32-0363 FAX(0531)32-1684
コスモ食品株式会社
〒143-0016 東京都大田区大森北2丁目4番18号 大森ビル7F TEL(03)6685-4020 FAX(03)6685-4021
株式会社向井珍味堂
〒547-0005 大阪府大阪市平野区加美西1丁目12番18号 TEL(06)6791-7337 FAX(06)6792-7231
永屋水産株式会社
〒104-0045 東京都中央区築地2丁目14番3号 NIT築地ビル502 TEL(03)3549-1381 FAX(03)3545-6770
奄美クルマエビ株式会社
〒894-0506 鹿児島県奄美市笠利町手花部353-1 TEL(0997)63-2406 FAX(0997)63-1351
株式会社なかしま
〒939-1811 富山県南砺市理休544番地 TEL(0763)62-2174 FAX(0763)62-3526
株式会社ヤンバル琉宮水産
〒905-0311 沖縄県国頭郡大宜味村字塩屋736番地 TEL(0980)50-5027 FAX(0980)50-5028

株主優待制度のご案内

当社では、株主の皆さまへの利益還元の一環として、株主優待制度を設けております。所有株式数1,000株以上保有の株主さまに対し、3,000円相当の自社商品を年2回(6月・12月)お届けしております。



2020年12月実施優待品



2021年6月実施優待品

株式情報

(2021年3月31日現在)

株式状況

発行可能株式総数	17,900,000株
発行済株式総数	4,746,000株
株主数	812名

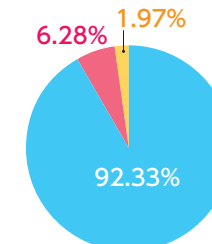
株主状況

株主名	持株数(株)	持株比率(%)
東 勤	582,200	14.93
東 実	571,000	14.64
有限会社ヒガシマル開発	427,000	10.95
ヒガシマル共栄会	385,400	9.88
株式会社鹿児島銀行	165,000	4.23
東 吉太郎	148,000	3.79
東 久江	140,000	3.59
鹿児島リース株式会社	120,000	3.07
ヒガシマル従業員持株会	91,491	2.34
日本生命保険相互会社	57,000	1.46

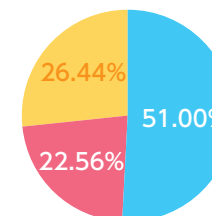
(注)持株比率は、自己名義株式を控除して計算しております。

株式分布状況

所有者別	
● 個人・その他	745名
● その他法人	51名
● 金融機関等	16名



所有数別	
● 個人・その他	2,420,291株
● その他法人	1,070,800株
● 金融機関等	1,254,909株



株主メモ

事業年度	毎年4月1日から翌年3月31日まで
定時株主総会	毎年6月中
配当金受領株主	期末配当金受領株主確定日3月31日 (中間配当をする場合の配当金受領株主確定日は9月30日)
基準日	定時株主総会については3月31日 そのほか必要があるときは、あらかじめ公告して定めます。
1単元の株式数	100株
公告方法	電子公告により行います。ただし、電子公告によることができない事故、その他やむを得ない事由が生じたときは、日本経済新聞に掲載して行います。
株主名簿管理人	東京都中央区八重洲一丁目2番1号 みずほ信託銀行株式会社
事務取扱場所	みずほ信託銀行株式会社 本店証券代行部

●証券会社に口座をお持ちの場合

郵便物送付先	
お問合せ先	お取引の証券会社となります。
お取次店	
ご注意	未払配当金の支払、支払明細発行については、下の「特別口座の場合」の郵便物送付先・お問合せ先・お取次店をご利用ください。

●特別口座の場合(証券会社に口座をお持ちでない場合)

郵便物送付先	〒168-8507 東京都杉並区和泉2-8-4 みずほ信託銀行株式会社 本店証券代行部
お問合せ先	0120-288-324(フリーダイヤル) https://www.mizuho-tb.co.jp/daikou/index.html
お取次店	みずほ信託銀行、みずほ証券 本店及び全国各支店
ご注意	特別口座では、単元未満株式の買取り以外の株式売買を行うことができません。株式売買を行う場合は、証券会社へ口座開設する必要があります。また、お手元に他人名義の株券がある場合は至急上記の電話番号へお問合せください。